

MARKI UL. MIŁA



BUDYNEK 2 LOKAL 2

POWIERZCHNIA UŻYTKOWA 83,55m²

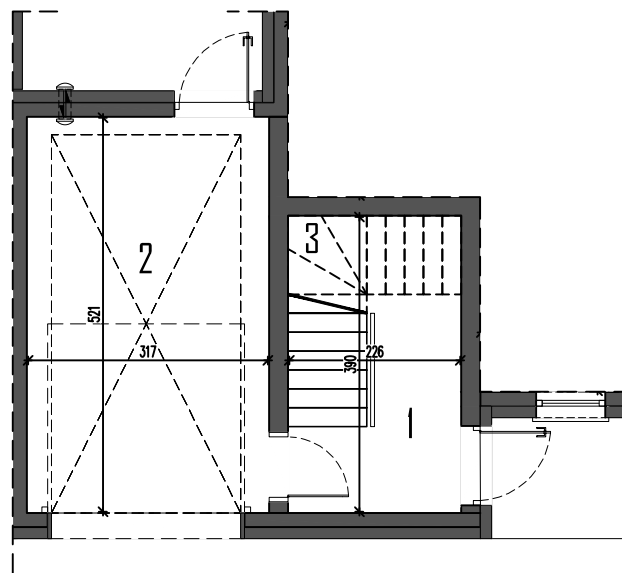
PARTER21,91

- 1. PRZEDSIONEK.....5,39
- 2. GARAŻ.....16,52
- 3. SCHODY WEWNĘTRZNE.....4,11*

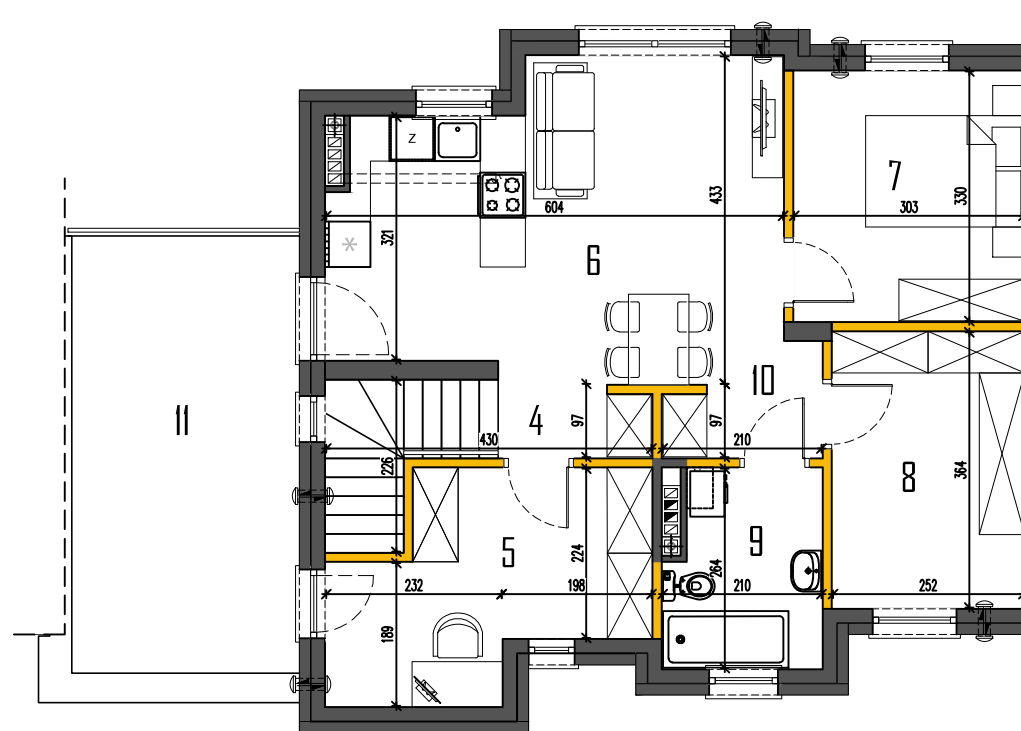
PIĘTRO61,64

- 4. HOL1,85
- 5. GABINET.....10,27
- 6. SALON+ANEKS KUCHENNY.....22,99
- 7. POKÓJ.....10,00
- 8. GARDEROBA.....9,17
- 9. ŁAZIENKA.....5,13
- 10. HOL.....2,23
- 11. TARAS.....17,40*

(...)* - POWIERZCHNIE NIE WLICZONE DO POWIERZCHNI UŻYTKOWEJ



RZUT PARTERU



RZUT PIĘTRA

LOKALIZACJA



Powierzchnie podano z uwzględnieniem tynków wg normy PN-ISO 9836:2022-07. Niniejsza karta katalogowa powstała na podstawie projektu budowlanego. Służy ona wskazaniu lokalizacji budynku i pomieszczeń w budynku.

Prezentowany budynek nie stanowi wiernego odwzorowania realnego produktu. Wyposażenie budynku nie jest objęte ofertą. Na rysunku przedstawiono przykładowe umeblowanie.